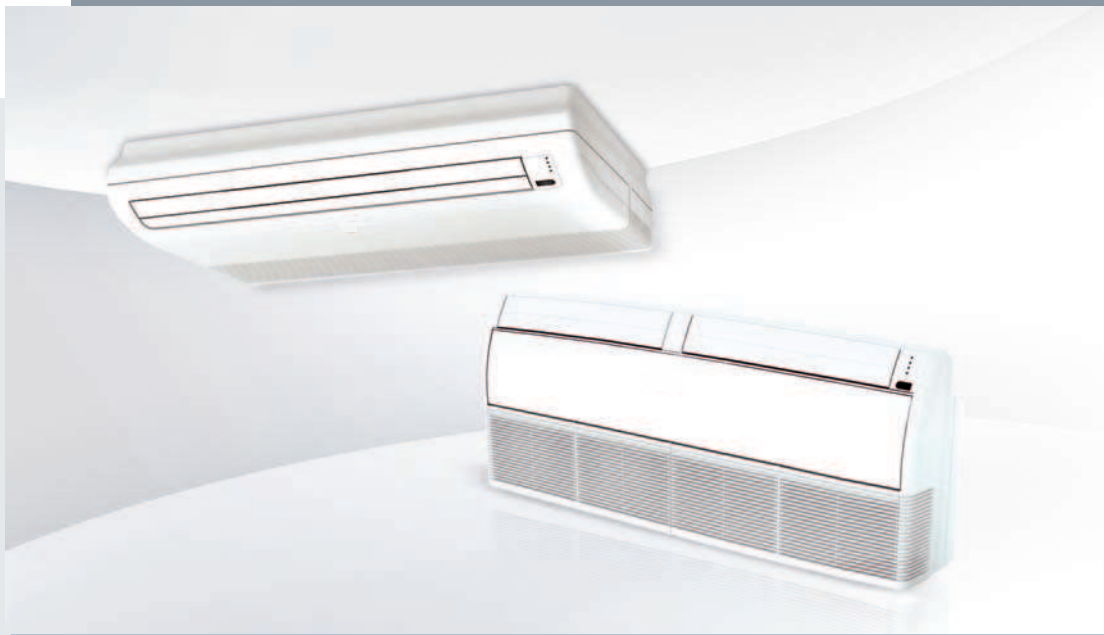


# Przypodłogowo-podstropowe



DC Inverter

ON/OFF



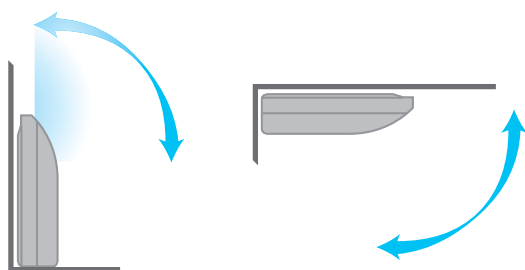
## Elastyczny montaż odpływu skroplin

Rura odpływu skroplin może być montowana z prawej lub lewej strony.



## Sposób montażu

Urządzenie może być montowane zarówno poziomo na suficie lub pionowo do ściany.



## Funkcja SWING

Funkcja automatycznego wahadłowego wypływu powietrza w kierunku poziomym i pionowym zapewnia bardzo dobrą cyrkulację powietrza i ma wpływ na szybkie schłodzenie lub ogrzewanie pomieszczenia.



Funkcja Anti-Cold



Niski poziom hałasu



Zegar



Opcjonalne podłączenie odpływu skroplin



Auto Restart



Niezależne osuszanie



Sterownik przewodowy



Grzałka PTC



Funkcja autoodmrażania



Tryb nocny



Praca w niskich temp.otoczenia (chłodzenie)



Wymienne panele

Standard Opcja



## Specyfikacja techniczna\_ON/OFF

		Jednostka wewnętrzna	MUB-12HRN1	MUB-18HRN1-Q	MUB-24HRN1-Q	MUB-30HRN1	MUB-30HRN1	MUB-36HRN1-Q	MUB-36HRN1-R	MUB-48HRN1-R	MUB-60HRN1-R
		Jednostka zewnętrzna	MOU-12HN1	MOU-18HN1-Q	MOU-24HN1-Q	MOU-30HN1-Q	MOU-30HN1-R	MOU-36HN1-Q	MOU-36HN1-R	MOU-48HN1-R	MOU-60HN1-R
Wydajność	Chłodzenie	Btu/h	12000	18000	24000	30000	30000	36000	36000	48000	60000
		kW	3.2	5.3	7.1	9.0	9.0	10.5	10.5	14.0	16.0
	Grzanie	Btu/h	13000	20000	26000	32000	33000	40000	40000	52000	65000
		kW	4.0	6.0	7.6	9.5	9.7	12.0	12.0	15.0	19.0
Parametry Elektryczne	Zasilanie	V~,Hz,Ph	220-240,50,1	220-240,50,1	220-240,50,1	220-240,50,1	380,50,3	220-240,50,1	380,50,3	380-415,50,3	380-415,50,3
	Pobór mocy (kW)	Chłodzenie	1.022	1.726	2.423	3.180	3.169	3.740	3.737	5.128	5.882
		Grzanie	1.220	1.863	2.415	3.345	3.428	4.286	4.286	5.376	6.835
Osiągi	EER	W/W	3.13	3.07	2.93	2.83	2.84	2.81	2.81	2.73	2.72
	COP	W/W	3.28	3.22	3.15	2.84	2.83	2.80	2.80	2.79	2.78
	Przepływ powietrza	m <sup>3</sup> /h	600/480/400	800/600/500	1200/900/700	1400/1200/1000	1400/1200/1000	1400/1200/1000	1400/1200/1000	2000/1800/1600	2000/1800/1600
	Poziom hałasu ( dB(A))	Szer./Wys./Głęb.	43/41/38	43/41/38	45/43/40	45/43/40	45/43/40	45/43/40	45/43/40	50/47/45	50/49/47
Wymiary &Waga &Rozmiar rur	Wymiary netto (mm)	Szer./Wys./Głęb.	990x203x660	990x203x660	990x203x660	1280x203x660	1280x203x660	1280x203x660	1280x203x660	1670x240x680	1670x240x680
	Waga netto	kg	25	26	27	35	35	35	35	50	52
	Wymiary brutto (mm)	Szer./Wys./Głęb.	1089x296x744	1089x296x744	1089x296x744	1379x296x744	1379x296x744	1380x297x745	1380x297x745	1764x329x760	1764x329x760
	Waga brutto	kg	33	32	33	40	40	42	42	58	59
	Rozmiar rur (mm)	Ciecz	Ø6.4	Ø6.4	Ø9.5	Ø12.7	Ø12.7	Ø12.7	Ø12.7	Ø12.7	Ø12.7
		Gaz	Ø12.7	Ø12.7	Ø15.9	Ø19.0	Ø19.0	Ø19.0	Ø19.0	Ø19.0	Ø19.0
Odpr.skroplin		ODØ25	ODØ25	ODØ25	ODØ25	ODØ25	ODØ25	ODØ25	ODØ25	ODØ25	
Obsługiwana powierzchnia	m <sup>2</sup>	13-21	21-35	28-47	36-60	36-60	42-70	42-70	56-93	64-107	

Uwaga: 1.Powyższe dane techniczne mogą ulec zmianie w wyniku udoskonalenia produktu.  
2.Poziom hałasu odzwierciedla głośność urządzeń mierzoną w komorze bezekowej.