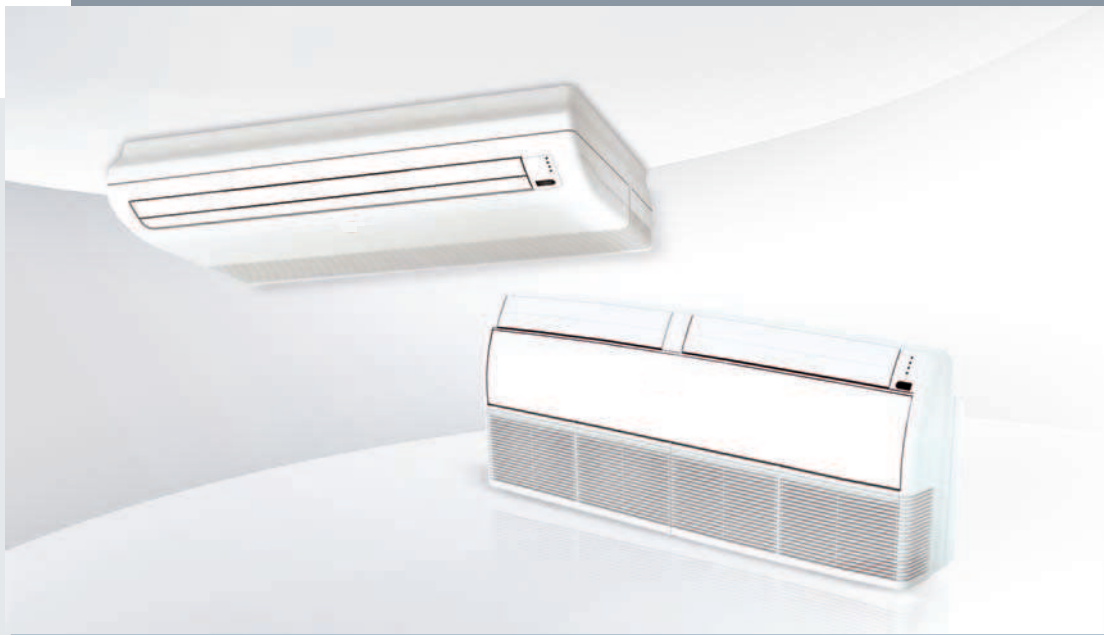


Przypodłogowo-podstropowe



DC Inverter

ON/OFF



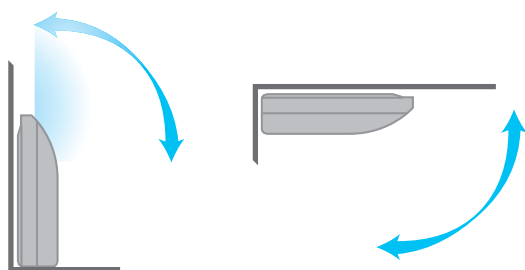
Elastyczny montaż odpływu skroplin

Rura odpływu skroplin może być montowana z prawej lub lewej strony.



Sposób montażu

Urządzenie może być montowane zarówno poziomo na suficie lub pionowo do ściany.



Funkcja SWING

Funkcja automatycznego wahadłowego wypływu powietrza w kierunku poziomym i pionowym zapewnia bardzo dobrą cyrkulację powietrza i ma wpływ na szybkie schłodzenie lub ogrzewanie pomieszczenia.



Funkcja Anti-Cold



Niski poziom hałasu



Zegar



Opcjonalne podłączenie odpływu skroplin



Auto Restart



Niezależne osuszanie



Sterownik przewodowy



Grzałka PTC



Funkcja autoodmrażania



Tryb nocny



Praca w niskich temp.otoczenia (chłodzenie)



Wymienne panele

Standard Opcja

Specyfikacja techniczna_DC Inverter

	Jednostka wewnętrzna Jednostka zewnętrzna		MUB-12HRDN1 MOU-12HDN1	MUB-18HRDN1 MOUA-18HDN1-CO	MUB-24HRDN1 MOUB-24HDN1	MUB-30HRDN1 MOU-30HDN1	MUB-36HRDN1 MOUB-36HDN1-R	MUB-48HRDN1 MOUB-48HDN1-R	MUB-60HRDN1 MOUA-60HRDN1
Wydajność	Chłodzenie	Btu/h	13648-12000-4777	19278-17981-5561	26955-23993-5561	32414-29998-7506	45038-36000-10236	53227-48000-11601	57322-54592-14501
		kW	4.0-3.2-1.4	5.65-5.27-1.63	7.9-7.032-1.63	9.5-8.792-2.2	13.2-10.551-3.0	15.6-14.068-3.6	16.8-16-4.25
	Grzanie	Btu/h	16207-13000-4777	20984-19994-4947	29343-26494-5971	37532-3400-8870	47768-40000-12624	56298-52000-14330	61416-60051-16377
		kW	4.75-4.0-1.4	6.15-5.86-1.45	8.6-7.765-1.75	11.0-9.965-2.6	14.0-11.723-3.7	16.5-15.24-4.2	18-17.6-4.8
Parametry Elektryczne	Zasilanie	V~,Hz,Ph	220-240,50,1	220-240,50,1	220-240,50,1	220-240,50,1	220-240,50,1	220-240,50,1	220-240,50,1
	Pobór mocy (kW)	Chłodzenie	1.27-0.99-0.32	2.6-1.63-0.57	2.8-2.18-0.98	4.6-2.71-1.1	5.5-3.25-2.3	6.0-4.32-2.5	7.5-4.97-3.0
		Grzanie	1.38-1.07-0.36	2.34-1.59-0.72	2.60-2.12-1.05	4.28-2.72-1.3	5.2-3.2-2.0	5.59-4.13-2.3	6.28-4.87-1.65
Osiągi	EER	W/W	3.24	3.24	3.22	3.24	3.25	3.26	3.22
	COP	W/W	3.73	3.69	3.66	3.66	3.66	3.69	3.61
	Przepływ powietrza	m ³ /h	584/518/463	800/600/500	1000/900/700	1200/1000/800	1400/1200/1000	2000/1800/1600	2000/1800/1600
	Pozopm hałasu (dB(A))	Wys./Śr./Nis.	39.6/36.7/33.1	43/41/38	45/43/40	45/43/40	45/43/40	47/46/44	47/46/44
Wymiary &Waga &Rozmiar rur	Wymiary netto (mm)	Szer.xWys.xGłęb.	990x203x660	990x203x660	990x203x660	1280x203x660	1280x203x660	1670x240x680	1670x240x680
	Waga netto	kg	27	29	29	37	37	52	52
	Wymiary brutto (mm)	Szer.xWys.xGłęb.	1089x296x744	1089x296x744	1089x296x744	1379x296x744	1379x296x744	1764x329x760	1764x329x760
	Waga brutto	kg	33	35	35	42	42	59	59
	Rozmiar rur (mm)	Ciecz	Ø6.4	Ø6.4	Ø9.5	Ø9.5	Ø9.5	Ø9.5	Ø9.5
		Gaz	Ø12.7	Ø12.7	Ø15.9	Ø15.9	Ø15.9	Ø15.9	Ø15.9
Odpr.skroplin		OD Ø25	OD Ø25	OD Ø25	OD Ø25	OD Ø25	OD Ø25	OD Ø25	
Obsługiwana powierzchnia	m ²	13-21	21-35	28-47	36-60	42-70	56-93	64-107	

Uwaga: 1.Powyższe dane techniczne mogą ulec zmianie w wyniku udoskonalenia produktu.
2.Poziom hałasu odzwierciedla głośność urządzeń mierzoną w komorze bezehowej.